



Nice Spin

# Průvodce výběrem, vyberte si nejvhodnější pohon

Stropní pohony **SPINBUS** pro sekční a výklopná garážová vrata, 24 Vdc, s vestavěnou řídicí jednotkou a systémem zapojení BlueBUS

pro sekční vrata do 10,5 m<sup>2</sup> a pro výklopná vrata do 11,8 m<sup>2</sup>, možnost zapojení až 6-ti zařízení pomocí BlueBUS včetně 40 W automatického osvětlení a možnosti připojení záložního zdroje, bez dráhy, stand-by příkon v klidovém režimu je jen 2 W

→ **SN6031**

pro sekční vrata do 17,5 m<sup>2</sup> a pro výklopná vrata do 14,7 m<sup>2</sup>, možnost zapojení až 6-ti zařízení pomocí BlueBUS včetně 40 W automatického osvětlení a možnosti připojení záložního zdroje, bez dráhy, stand-by příkon v klidovém režimu je jen 2 W

→ **SN6041**

strana 94

Dvourychlostní stropní pohon **SPIDER** pro sekční a výklopná garážová vrata do hmotnosti 100 kg, 24 Vdc, s vestavěnou řídicí jednotkou a přijímačem FLOXI

samosvorný elektromechanický pohon pro sekční vrata do 12 m<sup>2</sup>, pomalý rozjezd a dojezd, vestavěné zařízení proti promáčknutí, osvětlení, vstup pro lampu a fotobuňky, bez dráhy

→ **SP6100**

strana 96

Boční pohon **SOON** pro sekční vrata, samosvorný, 24 Vdc s vestavěnou řídicí jednotkou a systémem zapojení BlueBUS

samosvorný, pro vrata do 20 m<sup>2</sup>, technologie BlueBUS včetně 21 W automatického osvětlení a možností zapojení záložního zdroje

→ **SO2000**

strana 98

Boční pohony **SUMO** pro sekční a dvoukřídlá zavěšená garážová vrata, 24 Vdc motor, samosvorný a s magnetickým enkodérem, bez nutnosti nastavení koncových spínačů

IP44 — pomalý do 35 m<sup>2</sup>  
— rychlý do 25 m<sup>2</sup>  
— velmi rychlý do 15 m<sup>2</sup>

→ **SU2000**

→ **SU2000V**

→ **SU2000VV**

IP66

→ **SU2010**

strana 100

Boční pohony **HYPO** pro dvoukřídlá skládací garážová vrata, samosvorný, s teleskopickým ramenem

230 Vac s koncovým spínačem při otevření a zavření

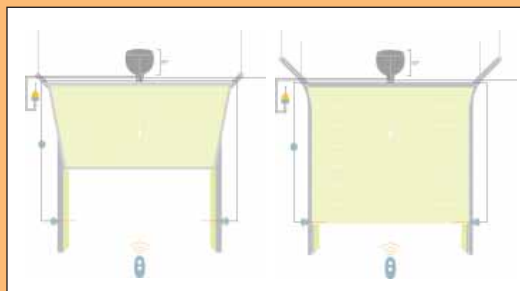
→ **HY7100**

24 Vdc s magnetickým enkodérem

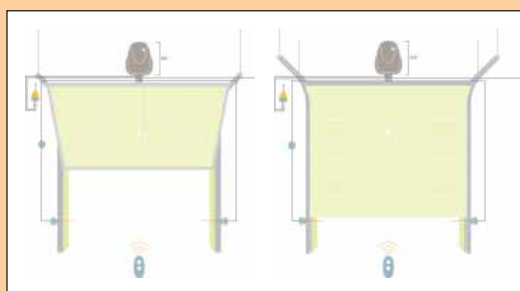
→ **HY7124**

strana 102

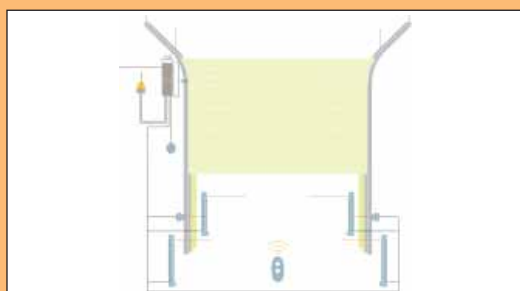
# Spinbus



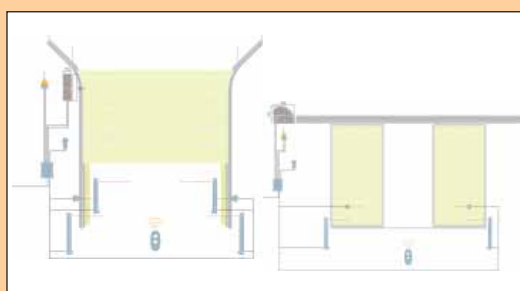
# Spider



# Soon



# Sumo



# Hyppo



## Elektromechanický stropní pohon s řemenem pro výklopná (11,4 m<sup>2</sup>) a sekční (17,5 m<sup>2</sup>) garážová vrata, s BlueBUS technologií



### Elektromechanický stropní pohon pro výklopná a sekční vrata, s BlueBUS technologií.

Samosvorný pohon napájený 230 Vac, pro privátní použití, s řemenem, 24 Vdc motor s magnetickým enkodérem.

**Rychlá instalace:** nastavitelná hlava pohonu, odblokování lankem (volitelné), ovládání krok za krokem pomocí lanka, které můžete umístit kdekoli v garáži. A to bez nutnosti použití dálkového ovládání nebo složité instalace drátového tlačítka.

**Uživatelsky přívětivý:** Díky systému **BlueBUS**, který umožňuje propojení elektroniky, fotobuňek nebo výstražné

lampy pomocí dvou drátů.

**Bezpečný:** Systém detekce překážek, automatické programování cyklů a kontrola zatížení během pohybu. Diagnostika poruch pomocí výstražné lampy. Možnost nastavení rychlosti.

**Úsporný:** Pokud není pohon v provozu, přepne se do úsporného režimu se spotřebou 2 W.

**Osvětlení:** 40 W žárovka E27 může být použita pro osvětlení garáže.

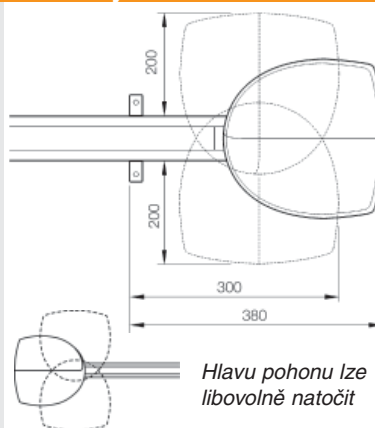
Možnost připojit **elektrozámek** 24 V max. 10 W nebo **elektromagnet** 24 V max. 10 W a také lze **vyvést signalizaci stavu** vrat (24 V max. 5 W) - otevřeno, zavřeno, směr pohybu apod.

### Limity použití

|                                | Výklopná vrata |       | Výklopná vrata s SPA 5 |       | Sekční vrata |       |
|--------------------------------|----------------|-------|------------------------|-------|--------------|-------|
|                                | Výška          | Šířka | Výška                  | Šířka | Výška        | Šířka |
| <b>SN6031 s artiklem SNA5</b>  | 2,2 m          | 4,2 m | 2,8 m                  | 4,2 m | 2,4 m        | 4,4 m |
| <b>SN6031 s artiklem SNA6*</b> | 3,2 m          | 2,9 m | 3,5 m                  | 3,4 m | 3,4 m        | 3,1 m |
| <b>SN6041 s artiklem SNA6*</b> | 3,2 m          | 4,2 m | 3,5 m                  | 4,2 m | 3,4 m        | 5,2 m |

\*) : prodloužená vodící dráha o velikosti 4 m (3+1 m)

### Rozměry



Snadné naprogramování pohonu pomocí programovacích tlačítek



Odblokování pohonu

| Technické parametry                           | SN6031       | SN6041 |
|---|--------------|--------|
| Napájení [Vac]                                | 230          |        |
| Záložní baterie                               | PS124        |        |
| Příkon zál. baterie [VA]                      | 2,2          | 2,5    |
| Příkon [VA]                                   | 250          | 370    |
| Proud [A]                                     | 1            | 1,6    |
| Stupeň krytí [IP]                             | 40           |        |
| Rychlost [m/s]                                | 0,11 až 0,20 |        |
| Max. velikost výkl. vrat [m <sup>2</sup> ]    | 9,24 (11,8)* | 14,7*  |
| Max. velikost sekčních vrat [m <sup>2</sup> ] | 10,5 (10,5)* | 17,5*  |
| Dráha [mm]                                    | 2500 (3500)* | 3500*  |
| Max. síla [N]                                 | 650          | 1000   |
| Tažná síla [N]                                | 650          | 1000   |
| Pracovní teplota [°C]                         | -20 až +50   |        |
| Pracovní zatížení [cyklus/den]                | 50           |        |
| Hmotnost [kg]                                 | 15           | 16     |
| Tloušťka dráhy [mm]                           | 35           |        |

\*) : musí být použita prodloužená dráha SNA6

# SPINBUS - příslušenství

## Stručný průvodce příslušenstvím

### Doplňky pro instalaci



**SNA5**  
vodící dráha 3m  
v celku pro SN  
6031



**SNA6**  
vodící dráha 4m  
(3+1) pro SN  
6031 a SN6041



**SPA2**  
sada k odblo-  
kování pohonu



**SPA5**  
výkyvný mecha-  
nismus pro vý-  
klopná vrata



**SPA22**  
klíka se zámkem  
pro odblokování  
pohonu z vnější  
strany



**SPA80**  
děrovaný, žárově  
zinkovaný úhel-  
ník pro montáž  
stropních pohonů



**PS124**  
záložní aku-  
mulátor 24 V  
s dobíjecí kartou

### Dálkové ovládání

strana 124



**NiceWay**  
ovládání v široké  
škále provedení a  
možností, plovoucí  
kód 433,92 MHz



**FLOR**  
dálkové ovládání  
s 1, 2 a 4 kanály,  
plovoucí kód  
433,92 MHz



**VeryVR**  
dvoukanálové  
ovládání s plo-  
voucím kódem  
433,92 MHz



**TTX4**  
vestavěný dálkový  
4kanálový ovlá-  
dač s vývody na  
externí tlačítka



**SBM250**  
otvírání brány  
pomocí mobil-  
ního telefonu  
(bez poplatků)

### Bezpečnostní prvky a příslušenství

strana 148



**MOM**  
přístup pomocí  
bezkontaktních  
karet nebo  
klíčenky



**MOT & MOTXR**  
digitální kláves-  
nice s červeným  
nasvícením  
kláves, IP 54



**MOFB**  
1 pár bezpečnost-  
ních fotobuněk  
se systémem  
zapojení BlueBUS



**LUCYB**  
výstražná lampa  
s integrovanou  
anténou,  
12 Vac/dc

## Sada s elektromechanickým stropním pohonem s řetězem pro výklopná a sekční garážová vrata



**Elektromechanický stropní pohon SP6100 s vestavěnou řídicí jednotkou a integrovaným přijímačem FLO. Pohon lze velmi snadno a rychle nainstalovat.** Napájecí napětí pohonu SPIDER je 230 Vac, motor pohonu je však napájen nízkým napětím 24 Vdc a vyvine maximální sílu 100 kg.

**Integrovaný rádiový přijímač FLO** s programovatelným kódem na frekvenci 433.92 MHz a s obvodem pro dálkový automatický zápis nových vysílaček do paměti. Na řídicí jednotce je slot pro zásuvný rádiový přijímač **FLOXIR**.

**Vestavěná řídicí jednotka** s citlivým

protinázovým bezpečnostním mechanismem během otevírání a zavírání.

**Ochranný kryt** je možné lehce otevřít, pohon zapojit nebo přeprogramovat, či jen vyměnit žárovku bez demontáže jakýchkoli dílů pláště.

Pohon je vybaven **integrovaným osvětlením**.

**Externí kontrolní tlačítko** pro snadné ovládání pohonu bez nutnosti jeho otevření.

**Jednoduchá instalace:** Stavitelné a snadno přístupné upevňovací otvory.

**Praktické manuální odblokování.**

### Technické parametry SP6100 - hodnoty při pomalé a vyšší rychlosti

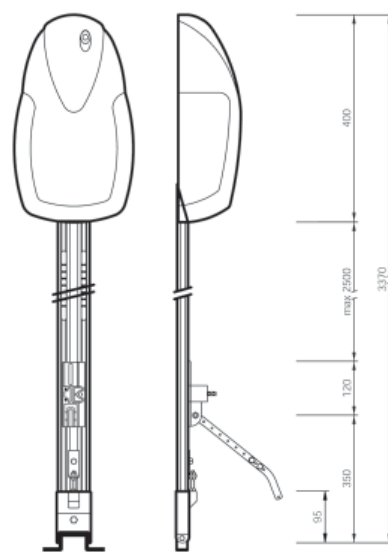
|   |            |       |
|---|------------|-------|
| Napájení [Vac 50 Hz]                            | 230        |       |
| Příkon [W]                                      | 300        | 360   |
| Proud [A]                                       | 1,3        | 1,5   |
| Stupeň krytí [IP]                               | 40         |       |
| Rychlost [m/s]                                  | 0,15       | 0,135 |
| Max. velikost výklopných vrat [m <sup>2</sup> ] | 10,8       |       |
| Max. velikost sekčních vrat [m <sup>2</sup> ]   | 12         |       |
| Dráha [mm]                                      | 2500       |       |
| Max síla [N]                                    | 1000       |       |
| Tažná síla [N]                                  | 1000       |       |
| Pracovní teplota [°C]                           | -20 až +50 |       |
| Pracovní zatížení [cyklů/den]                   | 30         | 20    |
| Hmotnost kitu                                   | 14         |       |

### Limity použití

|                 | Výklopná vrata s protizávažím |       | Výklopná vrata s vodícími dráhami |       | Sekční vrata |       |
|-----------------|-------------------------------|-------|-----------------------------------|-------|--------------|-------|
|                 | Výška                         | Šířka | Výška                             | Šířka | Výška        | Šířka |
| <b>SP6100</b>   | 2,2 m                         | 4,2 m | 2,8 m                             | 4,2 m | 2,4 m        | 5 m   |
| <b>SP6100*</b>  | 3,2 m                         | 4,2 m | 3,5 m                             | 4,2 m | 3,4 m        | 5 m   |
| <b>SP6100**</b> | 4,2 m                         | 3,2 m | 4,5 m                             | 3,2 m | 4,4 m        | 4 m   |

\* s 1 ks SPA21, \*\* s 2 ks SPA21

### Rozměry



Snadné naprogramování pohonu pomocí programovacích tlačítek



Odblokování pohonu lankem s bovdenem

# SPIDER - příslušenství

## Stručný průvodce příslušenstvím

### Doplňky pro instalaci



**SPA2**  
sada k odblokování pohonu



**SPA21**  
příslušenství k nastavení horní dráhy o 1 m (max. použijte 2 ks)



**SPA5**  
výkyvný mechanismus pro výklopná vrata



**SPA22**  
klika se zámkem pro odblokování pohonu z vnější strany



**SPA80**  
děrovaný, žárově zinkovaný úhelník pro montáž stropních pohonů

### Dálkové ovládání

strana 124



**FLO**  
dálkové ovládání s 1, 2 a 4 kanály, programovatelný kód 433,92 MHz



**VeryVE**  
dvoukanalové ovládání s programovatelným kódem 433,92 MHz



**SBM250**  
otvírácí bránu pomocí mobilního telefonu (bez poplatků)

### Bezpečnostní prvky a příslušenství

strana 148



**MOM**  
přístup pomocí bezkontaktních karet nebo klíčenky



**MOT & MOTXR**  
digitální klávesnice s červeným nasvícením, IP 54



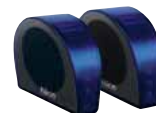
**SELD433**  
bezdrátová digitální klávesnice s rádiovým vysláním kódu FLO



**MOF**  
pár bezpečnostních fotobuněk



**BF**  
pár bezpečnostních fotobuněk



**FE**  
pár bezpečnostních fotobuněk



**LUCY24+ABFKIT**  
výstražná lampa, 24 Vac



## Pohon pro sekční vrata do 20 m<sup>2</sup>



**Novinka!**

Nový odblokovací systém s 4m dlouhým lankem.

Ochranný výklopný kryt s integrovaným osvětlením (21W). Snadné programování a změny nastavení bez nutnosti složitě rozebírat kryt.

**Pohon Soon je určen pro sekční vrata do 20 m<sup>2</sup>.**

• Pro sekční vrata vybavená bezpečnostním systémem, (pro případ přetržení pružiny) 24 Vdc elektromechanický pohon s BlueBUS technologií.

**Jednoduchá instalace:** Soon může být uchycen přímo na hřídel sekčních vrat. Kompaktní, uzký. Podle požadavků je možná montáž v několika pozicích. Snadná montáž díky BlueBUS systému. Ten umožňuje propojení fotočlánků a elektroniky pouze pomocí

dvou drátů i bez ohledu na polaritu!

**Praktický:** Řídící jednotka a PS124 záložní zdroj (volitelně) jsou spojeny jednoduchým kabelem s násuvným konektorem. Přímo v řídicí jednotce je na záložní zdroj samozřejmě dostatek prostoru.

**Úsporný:** V případě, že pohon není v chodu, přepne se do úsporného režimu.

**Spolehlivý a precizní:** načítání koncových poloh při otevření a zavření; zpomalený rozjezd a dojezd. Díky preciznímu enkodéru je garantována preciznost načtených koncových poloh, bez nutnosti koncových spínačů, spolehlivé a bezpečné nastavení

nastavených hodnot.

**Bezpečnost:** tu garantuje především systém detekce překážek. Elektronika monitoruje příkon motoru. Autodiagnostika poruch a jejich hlášení pomocí vystražné lampy nebo integrovaného osvětlení.

Je možné zapojit poslední generace 8,2 K $\Omega$  odporových, optických nebo tlakových lišt.

| Technické parametry                | SO2000      |
|------------------------------------|-------------|
| Napájení [Vac]                     | 230         |
| Záložní baterie [volitelně]        | PS124       |
| Příkon [W]                         | 350         |
| Stupeň krytí [IP]                  | 40          |
| Max. síla [Nm]                     | 50          |
| Rychlost [Rpm]                     | 30          |
| Max. plocha vrat [m <sup>2</sup> ] | 20          |
| Max. výška vrat [m]                | 5           |
| Pracovní teplota [°C]              | -20 až +50  |
| Kategorie izolace                  | 1           |
| Pracovní zatížení [cyklus/h]       | 15          |
| Rozměry [mm]                       | 115x375x300 |
| Hmotnost [kg]                      | 10,5        |

## Stručný průvodce příslušenstvím

### Doplňky pro instalaci



**CRA9**  
adaptér pro hřídel  
o průměru 31,75;  
25 a 40 mm



**PS124**  
záložní akumu-  
látor 24 V  
s dobíjecí kartou

### Dálkové ovládání

strana 124



**NiceWay**  
ovládání v široké  
škále provedení a  
možností, plovoucí  
kód 433,92 MHz



**FLOR**  
dálkové ovládání  
s 1, 2 a 4 kanály,  
plovoucí kód  
433,92 MHz



**VeryVR**  
dvoukanálové  
ovládání s plo-  
voucím kódem  
433,92 MHz



**TTX4**  
vestavěný dálkový  
4kanálový ovlá-  
dač s vývody  
na externí tlačítka



**SBM250**  
otvírání brány  
pomocí mobil-  
ního telefonu  
(bez poplatků)

### Bezpečnostní prvky a příslušenství

strana 148



**MOT & MOTXR**  
digitální kláves-  
nice s červeným  
nsvícením  
kláves, IP 54



**BF**  
pár bezpečnost-  
ních fotobuněk



**FE**  
pár bezpečnost-  
ních fotobuněk



**LUCYB**  
výstražná lampa  
12 V, lampa má  
vestavěnou anténu  
radiového přijímače,  
BlueBUS

## Samosvorný elektromechanický boční pohon 24 Vdc pro sekční a dvoukřídlá posuvná skládací vrata až do velikosti vrat 35 m<sup>2</sup>



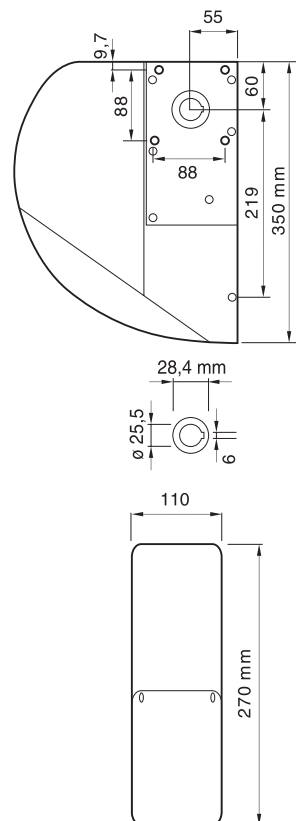
**Samosvorný elektromechanický pohon 24Vdc pro sekční a dvoukřídlá vrata do max. velikosti 35 m<sup>2</sup>.**

**24 Vdc motor s magnetickým enkodérem, bez nutnosti nastavit koncové polohy. Určený pro intenzivní provoz. Jednoduchá instalace:** Pohon lze připevnit přímo na hřídel sekčních vrat. Vhodný pro hřídele s průměrem 24,5 mm. Při použití adaptéru CRA9 může být použit pro hřídele s průměrem 31,75, 35 a 40 mm.

**Krásný:** kompaktní, štíhlý, což usnadňuje umístění v každé pozici, rychlá a jednoduchá instalace.

**Mnoho funkcí s řídicí jednotkou A924:** Automatické načítání koncových poloh při otevření a zavření; zvyšování a snižování rychlosti; integrovaná elektronika pro záložní zdroj B12-B; jednoduché programování stisknutím tlačítka; kontrolka upozorňující na nutnost servisu (je možné nastavit, že se rozsvítí po určitém počtu cyklů).

### Rozměry



| Artikl          | Popis  |
|-----------------|--|
| <b>SU2000</b>   | Samosvorný převodový pohon 24 Vdc s enkodérem, bez koncových spínačů, pro vrata sekční a dvoukřídlá od 15 m <sup>2</sup> až do 35 m <sup>2</sup>                         |
| <b>SU2000V</b>  | Samosvorný převodový pohon 24 Vdc s enkodérem, bez koncových spínačů, rychlý (23,5 ot./min.), pro vrata sekční a dvoukřídlá od 15 m <sup>2</sup> až do 25 m <sup>2</sup> |
| <b>SU2000VV</b> | Samosvorný převodový pohon 24 Vdc s enkodérem, bez koncových spínačů, velmi rychlý (42 ot./min.), pro sekční vrata do 15 m <sup>2</sup>                                  |
| <b>SU2010</b>   | Samosvorný převodový pohon 24 Vdc s enkodérem, bez koncových spínačů, IP66, pro vrata sekční a dvoukřídlá od 15 m <sup>2</sup> až do 35 m <sup>2</sup>                   |



*Pohon Sumo může být připevněn přímo na hřídel sekčních vrat*

| Technické parametry                  | SU2000         | SU2000V         | SU2000VV         | SU2010         |
|--------------------------------------|----------------|-----------------|------------------|----------------|
| Napájení [Vac 50 Hz]                 | 15 až 36       |                 |                  |                |
| Příkon motoru [A <sub>dc</sub> ]     | 13             |                 |                  |                |
| Příkon [W]                           | 500            |                 |                  |                |
| Stupeň krytí [Nm]                    | 44             |                 |                  | 66             |
| Krouticí moment [Nm]                 | 120            | 82              | 46               | 120            |
| Rychlost [m/s]                       | 7,5 až 16 (6)* | 11 až 23,5 (9)* | 19,5 až 42 (15)* | 7,5 až 16 (6)* |
| Max. velikost vrat [m <sup>2</sup> ] | 15 až 35       | 10 až 25        | 15               | 15 až 35       |
| Pracovní teplota [°C]                | -20 až +50     |                 |                  |                |
| Třída izolace                        | B              |                 |                  |                |
| Pracovní zatížení [%]                | 50             |                 |                  |                |
| Hmotnost pohonu [kg]                 | 10,5           |                 |                  |                |
| Velikost otvoru pro hřídel [mm]      | 25,5           |                 |                  |                |

\*) hodnota v závorkách udává počet otáček ve zpomalovací fázi u řídicí jednotky A

# SUMO - příslušenství

## Stručný průvodce příslušenstvím

### Doplňky pro instalaci



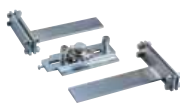
**CRA1**  
hřídel s 18-ti  
zubovým ře-  
tězovým kolem



**CRA2**  
řetězová spojka



**VCRA3 a CRA4**  
1/2" řetěz včetně  
artiklu CRA2,  
CRA3 = 1 m  
a CRA4 = 5 m



**CRA5**  
vodící díl řetězu  
vč. konzol pro  
1 nebo 2 křídla  
vrata



**CRA6**  
36-ti zubové  
řetězové kolo



**CRA7**  
18-ti zubové  
řetězové kolo



**CRA8**  
konzola pro u-  
pevnění pohonu  
SUMO na zeď



**CRA9**  
adaptér pro hřídel  
o průměru 31,75;  
25 a 40 mm



**KIO**  
masivní klíčový  
spínač s uza-  
mykatelným  
odblokováním



**KA1**  
souprava k  
odblokování  
pro KIO s 6 m  
bovdenem



**P01M**  
tlačítkový panel



**SEM 1, 2 a 3**  
výstražné sema-  
fory, jedno, dvou  
a tří komorové



**Mindy A924**  
řídící jednotka  
pro 1 pohon  
Sumo



**PUL**  
upravené víko kra-  
bice s centrálním  
vypínačem a ovlá-  
dacími tlačítky



**B12-B**  
12 V záložní  
baterie



**BA3**  
krabice pro zá-  
ložní baterie,  
IP 55

### Dálkové ovládání

strana 124



**NiceWay**  
ovládání v široké  
škále provedení a  
možností, plovoucí  
kód 433,92 MHz



**FLOR**  
dálkové ovládání  
s 1, 2 a 4 kanály,  
plovoucí kód  
433,92 MHz



**VeryVR**  
dvoukanálové  
ovládání s plo-  
voucím kódem  
433,92 MHz



**TTX4**  
vestavěný dálkový  
4kanálový ovlá-  
dač s vývody na  
externí tlačítka



**FLO**  
dálkové ovládání  
s 1, 2 a 4 kanály,  
programovatelný  
kód 433,92 MHz



**VeryVE**  
dvoukanálové  
ovládání s pro-  
gramovatelným kó-  
dem 433,92 MHz



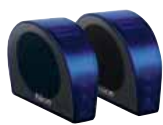
**SBM250**  
otvírání brány  
pomocí mobil-  
ního telefonu  
(bez poplatků)

### Bezpečnostní prvky a příslušenství

strana 148



**BF**  
pár bezpečnost-  
ních fotobuněk



**FE**  
pár bezpečnost-  
ních fotobuněk



**KP100**  
přístup pomocí  
bezkontaktních  
karet nebo  
klíčenky



**SELD433**  
bezdrátová digi-  
tální klávesnice  
s rádiovým vysí-  
láním kódu FLO

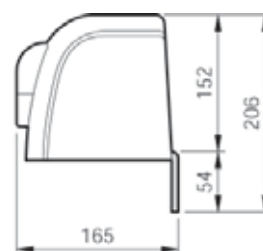
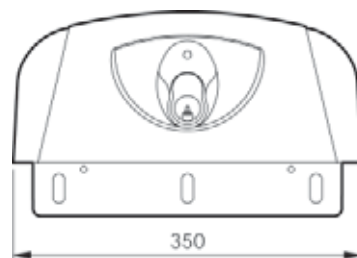


**LUCY24+ABFKIT**  
výstražná lampa,  
24 Vac

Pohon pro automatizaci posuvných skládacích vrat do délky křídla max. 1,5 m



## Rozměry



**Pro dvoukřídla skládací vrata.** Elektromechanický samosvorný motor s teleskopickým ramenem, také v 24Vdc verzi s magnetickým enkodérem. Samostatné typy pro pravé a levé křídlo brány.

Integrované koncové dorazy na otvírání i zavírání, jednodušší díky menšímu množství zapojování (pouze u HY7100).

**Pevný kovový mechanismus. Masivní zinkované teleskopické rameno.**

### Doporučené řídicí jednotky:

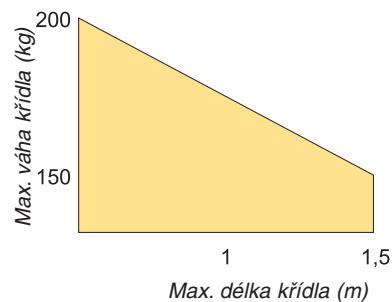
A3, A3F, A6, A6F, A60, A700F a pro

HY7124 použijte A824.

**24Vdc verze s magnetickým enkodérem (HY7124),** výborný pro intenzivní použití:

- jednoduché programování jedním tlačítkem
- uchycení s ochranou proti sevření
- automatické načtení koncových poloh díky samoučícím funkcím
- nastavování prodlevy; částečné otevření; zpomalení při otvírání a zavírání
- systém může pracovat i při výpadku proudu, díky záložnímu zdroji (volitelně).

## Hodnoty použití



| Technické parametry       | HY7100     | HY7124 |
|---------------------------|------------|--------|
| Napájení [Vac 50 Hz]      | 230        | -      |
| [Vdc]                     | -          | 24     |
| Proud [A]                 | 1,2        | 5      |
| Příkon [W]                | 250        | 120    |
| Kondenzátor [ $\mu$ F]    | 10         | -      |
| Stupeň krytí [IP]         | 44         |        |
| Rychlost [m/s]            | 1,7        | 2      |
| Kroutící moment [Nm]      | 400        | 250    |
| Čas otevření [s]          | 12         | 10     |
| Max. hmotnost křídla [mm] | 200        |        |
| Max. délka křídla [mm]    | 1,5        |        |
| Pracovní teplota [°C]     | -20 až +50 |        |
| Tepelná ochrana [°C]      | 140        | -      |
| Pracovní zatížení [%]     | 30         | 80     |
| Hmotnost [kg]             | 13         |        |

# HYPPO7100 - příslušenství

## Stručný průvodce příslušenstvím

### Doplňky pro instalaci



**HYA 11**  
vnitřní odblokování s 6 m bovdenu včetně konzoly



**KIO**  
masivní klíčový spínač s uzamykatelným odblokováním



**KA1**  
souprava k odblokování pro KIO s 6 m bovdenu



**CARICA**  
zásuvná karta pro automatické dobíjení akumulátorů pro RO1124



**B12-B**  
12 V záložní baterie



**BA3**  
krabice pro záložní baterie, IP 55



**P01M**  
tlačítkový panel

### Dálkové ovládání

strana 124



**NiceWay**  
ovládání v široké škále provedení a možností, plovoucí kód 433,92 MHz



**FLOR**  
dálkové ovládání s 1, 2 a 4 kanály, plovoucí kód 433,92 MHz



**VeryVR**  
dvoukanálové ovládání s plovoucím kódem 433,92 MHz



**FLO**  
dálkové ovládání s 1, 2 a 4 kanály, programovatelný kód 433,92 MHz



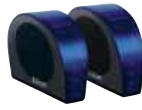
**VeryVE**  
dvoukanálové ovládání s programovatelným kódem 433,92 MHz

### Bezpečnostní prvky a příslušenství

strana 148



**BF**  
pár bezpečnostních fotobuněk



**FE**  
pár bezpečnostních fotobuněk



**KP100**  
přístup pomocí bezkontaktních karet nebo klíčenky



**SELD433**  
bezdrátová digitální klávesnice s rádiovým vysláním kódu FLO



**LUCY24+ABFKIT**  
výstražná lampa, 24 Vac